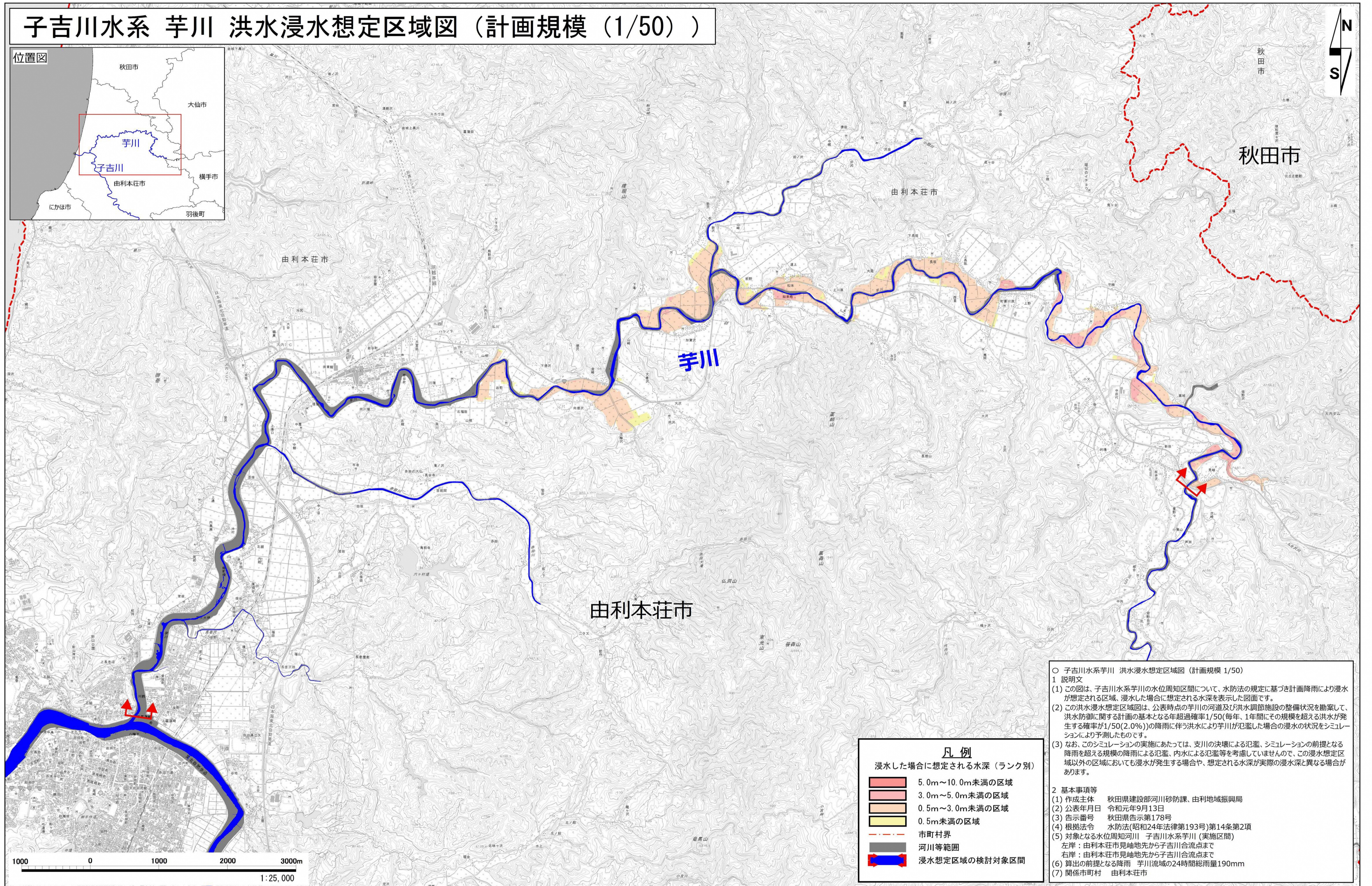
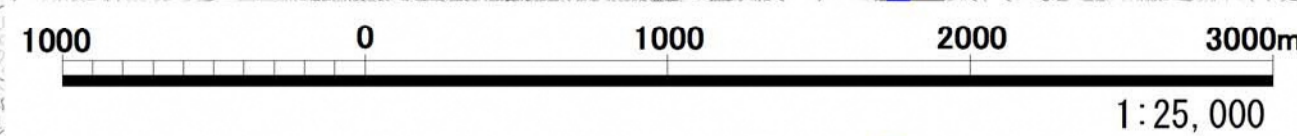


子吉川水系 芋川 洪水浸水想定区域図（計画規模（1/50））



凡例	
浸水した場合に想定される水深（ランク別）	
	5.0m～10.0m未満の区域
	3.0m～5.0m未満の区域
	0.5m～3.0m未満の区域
	市町村界
	河川等範囲
	浸水想定区域の検討対象区間

- 子吉川水系芋川 洪水浸水想定区域図（計画規模 1/50）
- 1 説明文
- (1) この図は、子吉川水系芋川の水位周知区間について、水防法の規定に基づき計画降雨により浸水が想定される区域、浸水した場合に想定される水深を表示した図面です。
 - (2) この洪水浸水想定区域図は、公表時点の芋川の河道及び洪水調節施設の整備状況を勘案して、洪水防衛に関する計画の基本となる年超過確率1/50(毎年、1年間にその規模を超える洪水が発生する確率が1/50(2.0%))の降雨に伴う洪水により芋川が氾濫した場合の浸水の状況をシミュレーションにより予測したものです。
 - (3) なお、このシミュレーションの実施にあたっては、支川の決壊による氾濫、シミュレーションの前提となる降雨を超える規模の降雨による氾濫、内水による氾濫等を考慮していませんので、この浸水想定区域以外の区域においても浸水が発生する場合は、想定される水深が実際の浸水深と異なる場合があります。
- 2 基本事項等
- (1) 作成主体 秋田県建設部河川砂防課、由利地域振興局
 - (2) 公表年月日 令和元年9月13日
 - (3) 告示番号 秋田県告示第178号
 - (4) 根拠法令 水防法(昭和24年法律第193号)第14条第2項
 - (5) 対象となる水位周知河川 子吉川水系芋川(実施区間)
左岸：由利本荘市見岫地先から子吉川合流点まで
右岸：由利本荘市見岫地先から子吉川合流点まで
 - (6) 算出の前提となる降雨 芋川流域の24時間総雨量190mm
 - (7) 関係市町村 由利本荘市



この地図は、国土地理院長の承認を得て、同院発行の電子地形図25000を複製したものである。（承認番号：令元情複、第143号）